

# 学習の森 中ノ沢溪谷森林公園 報告 ver38

R4- mizuhajimete karuru ver38 R04.10.04

## 「秋分 末候 水始涸(みずはじめてかる)田畑の水を干し始める」

七十二候 10月03日水始涸とあります。稲刈り 10日程前に落水をして田を干し始める頃というそうですが小生の住む新潟市北区ではもう既に田は稲刈り後の秋の陽射しを浴びています。

さて、10月01日(土)は、10月末予定「ふれあいの森の観察会企画」の根っ子の大杉への径の草刈なのですが、早朝菱ヶ岳登山道の途中までの写真撮りに出かけました。登山道脇の樹木などご紹介です。

同日、お山の森の木の学校のTwitterを見ますと、まだ暗い内から登山道の草刈に向かい、菱ヶ岳から宝珠山へ向かう西山頂上から菱ヶ岳の遠望写真がとても素敵でした。ご紹介しますね！

- ・ 薄霧(もや)かかる与平の頭背景に森林科学館&グリーンハウス
- ・ 今はたべられなくなったスギモタセ
- ・ トチノキ大木の panorama  
動画「トチノキの雄姿」この写真は動画ですので別途お見せしますね
- ・ 林間斜面奥に見るホオノキの大木
- ・ 標高点?(壊れて落下している標高板)からみる東蒲の山展望  
ここからは、根っ子の大杉への径に見る風景です
- ・ サルナシ、根っ子の大杉への径に沿って見るサルナシの実
- ・ 根っ子の大杉への降り径から見る岩村展望台

以上、菱ヶ岳登山道脇に見る樹木等と根っ子の大杉への径から報告します。

## その1 薄霧かかる与平の頭背景、森林科学館&グリーンハウス



m DSC\_1494 薄霧(もや)かかる与平の頭を背景に森林科学館&グリーンハウス R04.10.01AM0634.JPG



## その2 今は食べられなくなったスギモタセ

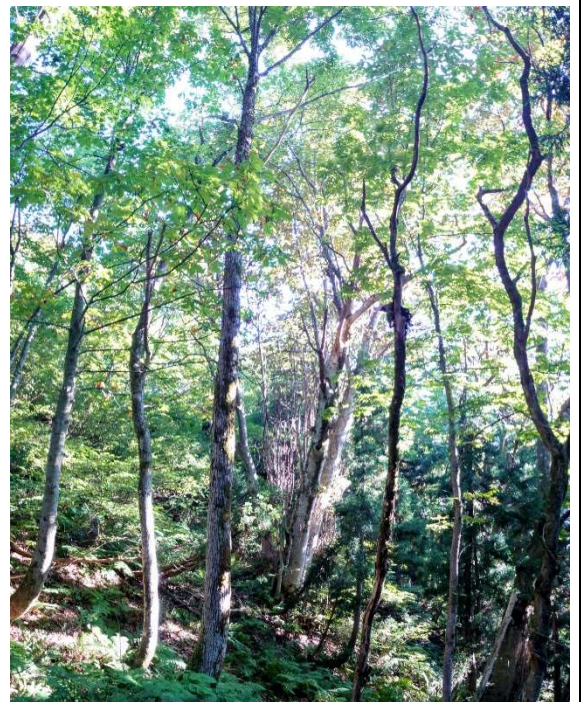


m DSC\_1495 今は食べられなくなったスギモタセ R04.10.01AM0705.JPG

## その3 トチノキ大木の panorama & 林間斜面奥に見るホオノキの大木



m DSC\_1579 トチノキ大木 panorama  
R04.10.01AM0730.JPG



m DSC\_1584 林間斜面奥に見るホオノキ  
大木 R04.10.01AM0737.JPG



#### その4 標高点？（壊れて落下している標高板）からみる東蒲の山展望

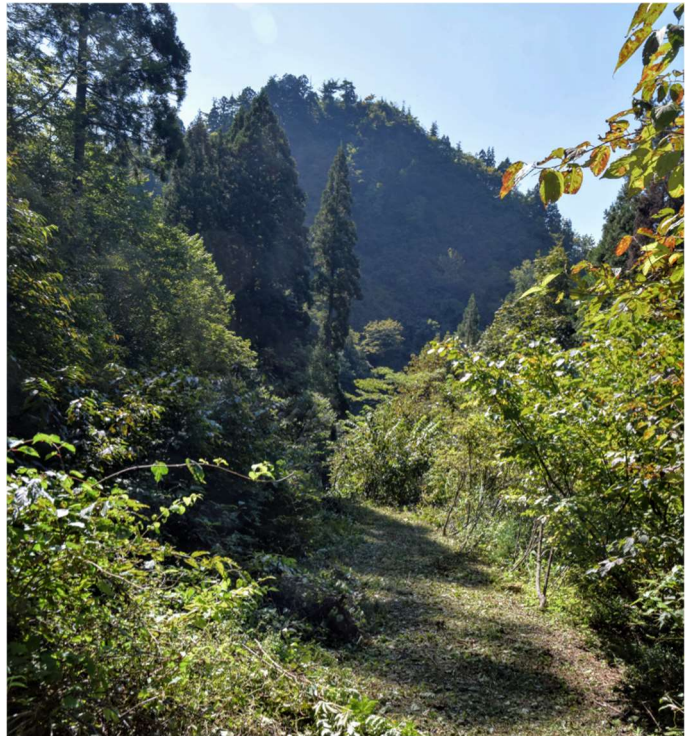


m DSC\_1508 標高点（いくらの高さ？）先から見る展望 R04.10.01AM0759.JPG

#### その5 サルナシの実 & 根っ子の大杉への径から岩村展望台を望んで



m DSC\_1592 サルナシ根っ子の大杉への径 R04.10.01AM1152.JPG



m DSC\_1521 から 1522 根っ子の大杉への径から岩村展望台を望む panorama 合成 01 R04.10.01PM1219.png

#### 今回の撮影にあたって

今回写真は、森林公園から菱ヶ岳登山道に見る樹木風景と根っ子の大杉への径から見る風景を中心に、秋の美しさを少しばかりのご紹介でした。